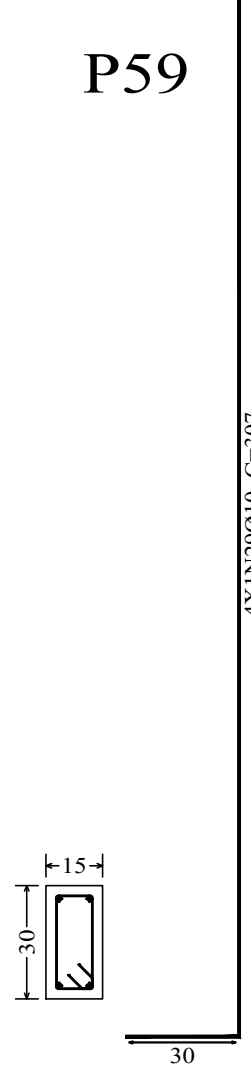
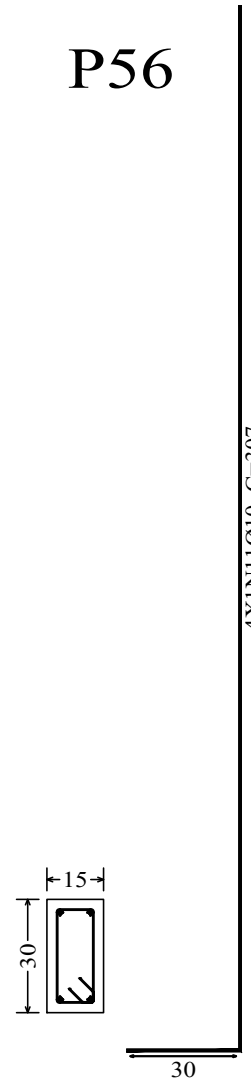
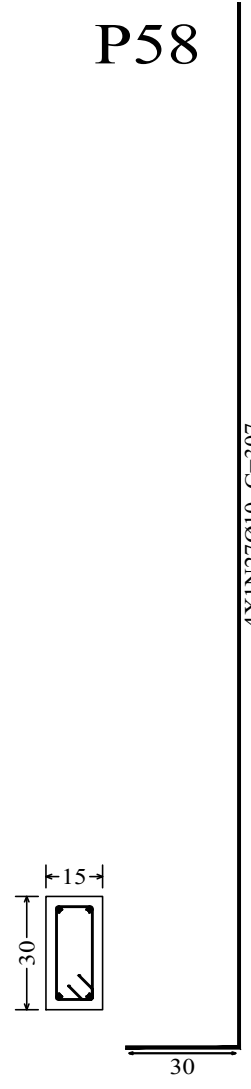
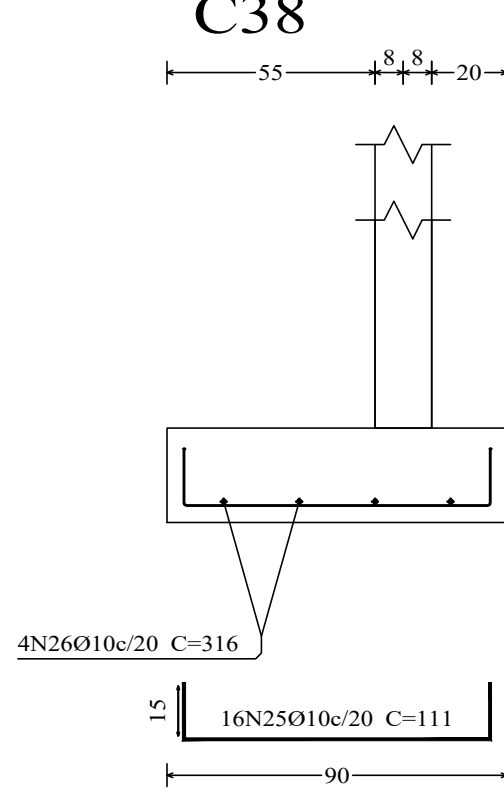
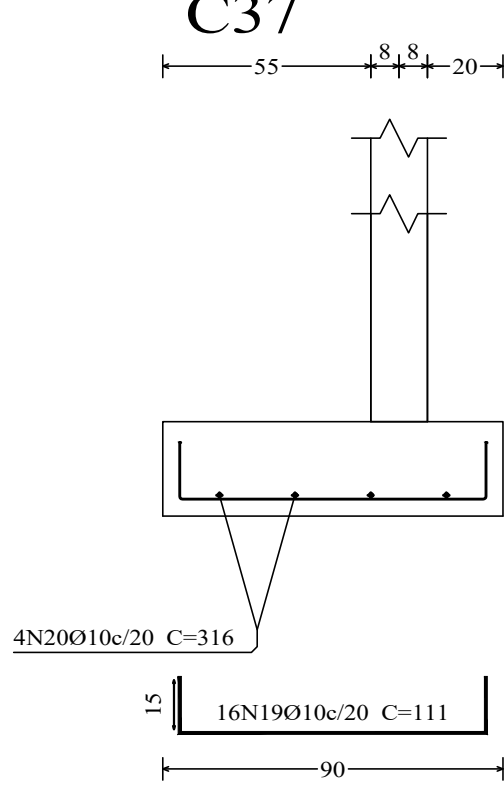
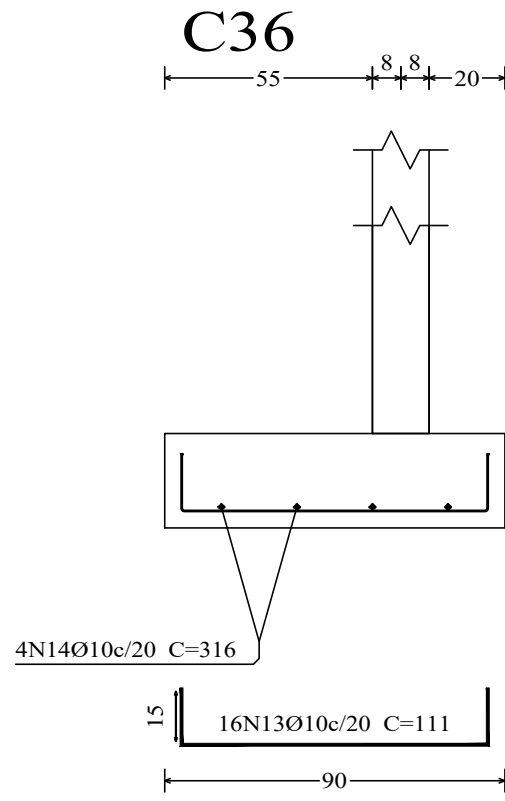
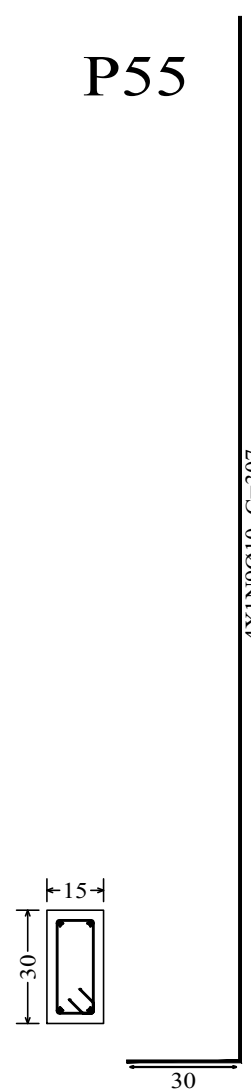
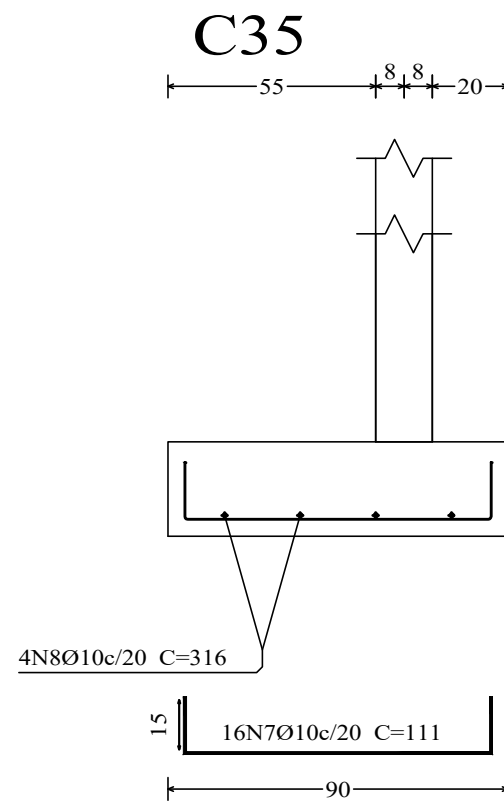
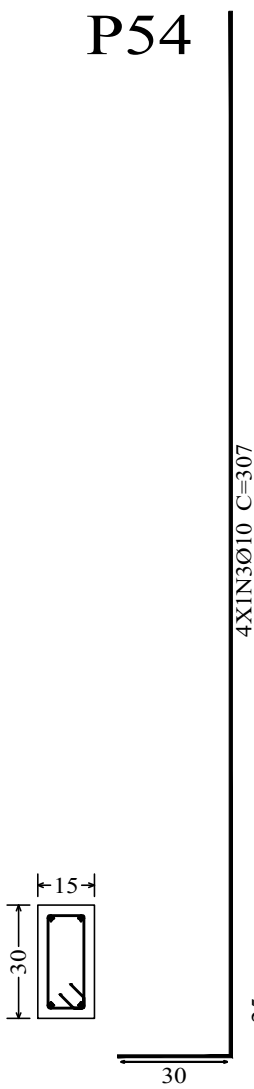
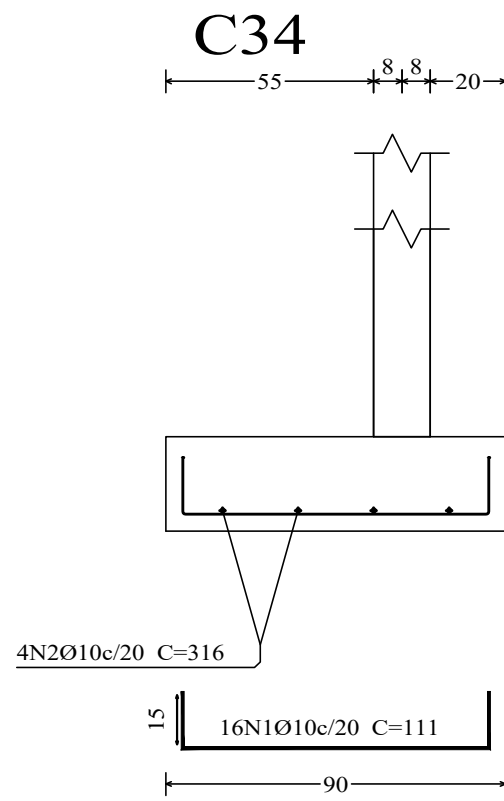


FUNDAÇÃO 03

Elemento	Pos.	Diam.	Q.	Dob.	Reta	Dob.	Comp.	Total	CA-50	CA-60
C34	1	Ø10	16	15	81	15	111	1776	10.9	
	2	Ø10	4		316		316	1264	7.8	
	3	Ø10	4	30	277		307	1228	7.6	
	4	Ø5	3		78		78	234		0.4
	5	Ø10	4	30	277		307	1228	7.6	
	6	Ø5	3		78		78	234		0.4
Total:									33.9	0.8
C35	7	Ø10	16	15	81	15	111	1776	10.9	
	8	Ø10	4		316		316	1264	7.8	
	9	Ø10	4	30	277		307	1228	7.6	
	10	Ø5	3		78		78	234		0.4
	11	Ø10	4	30	277		307	1228	7.6	
	12	Ø5	3		78		78	234		0.4
Total:									33.9	0.8
C36	13	Ø10	16	15	81	15	111	1776	10.9	
	14	Ø10	4		316		316	1264	7.8	
	15	Ø10	4	30	277		307	1228	7.6	
	16	Ø5	3		78		78	234		0.4
	17	Ø10	4	30	277		307	1228	7.6	
	18	Ø5	3		78		78	234		0.4
Total:									33.9	0.8
C37	19	Ø10	16	15	81	15	111	1776	10.9	
	20	Ø10	4		316		316	1264	7.8	
	21	Ø10	4	30	277		307	1228	7.6	
	22	Ø5	3		78		78	234		0.4
	23	Ø10	4	30	277		307	1228	7.6	
	24	Ø5	3		78		78	234		0.4
Total:									33.9	0.8
C38	25	Ø10	16	15	81	15	111	1776	10.9	
	26	Ø10	4		316		316	1264	7.8	
	27	Ø10	4	30	277		307	1228	7.6	
	28	Ø5	3		78		78	234		0.4
	29	Ø10	4	30	277		307	1228	7.6	
	30	Ø5	3		78		78	234		0.4
Total:									33.9	0.8
									Ø5:	0.0
									Ø10:	169.5
									Total:	169.5
										4.0
										0.0
										4.0

Resumo Aço	Comp. total	Peso	Total
Piso do Térreo	(m)	(kg)	
Detalhamento fundação			
CA-50	Ø10	4233.3	2609
CA-60	Ø5	356.5	56
Total			2665





NOVA FRIBURGO

PREFEITURA

SECRETARIA DE INFRAESTRUTURA E OBRAS

CONSTRUÇÃO DO CMEI - VEREADOR IRINEU MINEIRO	
Nº DO PROCESSO:	ASSUNTO:
	PROJETO BÁSICO ESTRUTURAL DOS MUROS DE DIVISA

SECRETÁRIO DE OBRAS	BERNARDO COELHO VERLY - MATRÍCULA - 62.009
SUBSECRETÁRIO DE PROJETOS E RESPONSÁVEL TÉCNICO	LUAN LEITE FELUO - ENG. CIVIL - CREA - RJ - 2013102396 - MATRÍCULA - 115.286

ENDEREÇO - RUA EUGENIO NIDECK, LOTE 02, NUMERO COLONIAL 11, CATARCIONE, NOVA FRIBURGO - RJ			
ARMAÇÃO DA SAPATA CORRIDA COM ARRANQUE DE PILAR EM TODA A SUA ALTURA, NÍVEL = 0,00m.			
CONSTRUÇÃO :	ESCALA :	DATA :	PRANCHA :
	INDICADA	FEVEREIRO / 2025	07/18

Nota de projeto:

Para que o muro de divisa tenha uma estabilidade considerável, devido o local se tratar de um solo com baixa resistência, foi considerado uma fundação do tipo sapata corrida com estacas do tipo raiz com Ø 20cm, locadas sobre cada pilar, com base no relatório de sondagem à percussão SPT, furos SP-01, SP-02, SP-03, SP-04, SP-05 e SP-06, pela empresa PÓRTICO ENGENHARIA E CONSTRUÇÃO.

Responsável Técnico: Rafael da Costa Araujo  
Crea-RJ: 2010102867/D  
PREGÃO ELETRÔNICO Nº 90.061/2024  
PROCESSO ADMINISTRATIVO Nº 3.363/2024  
ATA DE REGISTRO DE PREÇO Nº 2019/2024